

# LIVRET D'ACCUEIL

## STAGIAIRES

de formation  
continue



Notes :

# ÉDITO DU DIRECTEUR



Bienvenue à l'IUT de Bobigny.

Étudiants, votre parcours et votre motivation ont été les éléments clés de votre admission à l'IUT. En intégrant une formation dans notre institut, vous avez fait le choix d'acquérir des compétences et des connaissances à travers un diplôme reconnu et professionnalisant.

Ce livret d'accueil est conçu pour faciliter vos démarches et votre vie étudiante sur le campus de Bobigny.






Le personnel de l'IUT et de l'université sera présent tout au long de votre cursus afin de répondre au mieux à vos besoins.

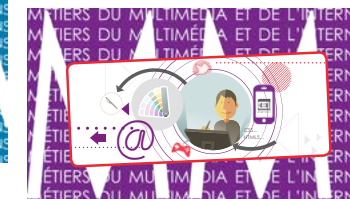
Nous vous souhaitons, à tous, une excellente année universitaire.

**Hamid LIMANI,**  
Directeur de l'IUT de Bobigny.



## SOMMAIRE

	<b>Présentation générale</b>	<b>p.2</b>
	- L'Université Sorbonne Paris Cité - L'Université Paris 13 - L'IUT de Bobigny	
	<b>Vie étudiante</b>	<b>p.4</b>
	- Votre campus - Services aux étudiants - Les outils	
	<b>Votre formation</b>	<b>p.12</b>
	<b>Validation des acquis</b>	<b>p.12</b>
	<b>Handicap</b>	<b>p.12</b>



# SE RÉALISER PAR SES CHOIX





# PRÉSENTATION GÉNÉRALE

## L'UNIVERSITÉ SORBONNE PARIS CITÉ



L'Université Sorbonne Paris Cité est une Communauté d'universités et établissements qui associe quatre universités pluridisciplinaires – Sorbonne Nouvelle, Paris Descartes, Paris Diderot et Paris 13 – et quatre établissements d'enseignement supérieur et de recherche – l'École des hautes études en santé publique (EHESP), l'Institut national des langues et des civilisations orientales (INALCO), l'Institut de physique du globe de Paris (IPGP) et Sciences Po.

Ces établissements renommés ont décidé d'unir leurs forces pour construire l'Université Sorbonne Paris Cité.

En savoir plus sur <http://www.sorbonne-paris-cite.fr/>

## L'UNIVERSITÉ PARIS 13

L'Université Paris 13, pôle majeur de formation et de recherche du nord de Paris, est une université pluridisciplinaire organisée en composantes d'enseignement : les Unités de Formation et de Recherche (UFR) et les Instituts (IUT).

Créée en 1970, l'Université Paris 13 est l'une des treize universités qui ont succédé à la Sorbonne après 1968. Elle compte aujourd'hui plus de 24 000 étudiants en formation initiale ou continue.



Elle est implantée dans la périphérie nord de Paris sur cinq campus : Villetaneuse, Bobigny, Saint-Denis, La Plaine Saint-Denis et Argenteuil.

En savoir plus sur <http://www.univ-paris13.fr/>

### Mission de l'Université

L'Université Paris 13 a pour mission fondamentale l'amélioration des connaissances scientifiques, culturelles et professionnelles de tous, par la formation initiale et continue, et par le développement de la recherche qui en constitue l'indispensable support.

### En chiffres...

#### Plus de 24 000 étudiants répartis sur 5 campus

Campus de Bobigny / 9 000 étudiants  
Campus de Saint-Denis et la Plaine Saint-Denis / 2 000 étudiants  
Campus de Villetaneuse / 13 000 étudiants  
Campus d'Argenteuil

#### Diplômes Nationaux

20 DUT, 24 Licences, 26 Licences professionnelles, 97 Masters (mentions et spécialités), 42 Doctorats, 4 HDR, 4 Diplômes d'Ingénieurs, 5 Capacités de médecine, 1 Diplôme d'État de Docteur en médecine et 45 Diplômes d'université.

**Recherche** / 30 laboratoires, 2 écoles doctorales (Erasme et Galilée)

**Personnels** / 700 BIATSS (personnels de Bibliothèque, Ingénieur, Administratifs, Technicien de Services et de Santé) & 1 200 enseignants, enseignants-chercheurs et hospitalo-universitaires



## L'IUT DE BOBIGNY

Créé en 2001, l'IUT de Bobigny est situé sur le site historique de l'ancienne imprimerie du «Journal de l'Illustration», premier magazine illustré français de 1843 à 1944.

Il propose 4 DUT (Diplôme Universitaire de Technologie) et 8 spécialités de licences professionnelles répartis au sein de 4 départements d'enseignement :



Selon les formations, il est possible de choisir la formation initiale, la formation en apprentissage et en alternance ou la formation continue.

L'enseignement est axé sur la professionnalisation de façon à permettre aux étudiants de comprendre l'environnement de l'entreprise, de découvrir les métiers et les compétences à développer pour effectuer des choix d'orientation et de parcours vers l'emploi.

### CHIFFRES

Université Paris 13 - 24 000 étudiants

Campus de Bobigny - 9 000 étudiants

IUT de Bobigny  
900 étudiants

113 IUT de France  
en réseau  
La vie des IUT  
sur iut-fr.net

### Organisation de l'IUT

L'IUT est administré par un conseil d'Institut (29 membres) où siègent des élus (enseignants, étudiants et personnels administratifs) et des personnalités extérieures. Le Conseil d'Institut définit les grandes orientations de l'IUT, vote le budget, les statuts, le règlement intérieur, les modalités du contrôle continu des connaissances et décide de l'offre de formation (créations d'options, de départements, d'actions spécifiques...).

Le directeur, élu pour 5 ans par le conseil de l'IUT, est responsable de la gestion de l'IUT, administrativement et financièrement.

Chaque département est dirigé par un chef de département choisi parmi les enseignants pour une durée de 3 ans. Le chef de département est nommé par le directeur après consultation des membres du département, du conseil de département et du conseil d'Institut.

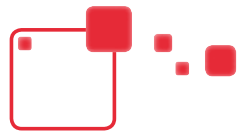
### Quelques données clés



L'IUT, c'est aussi :

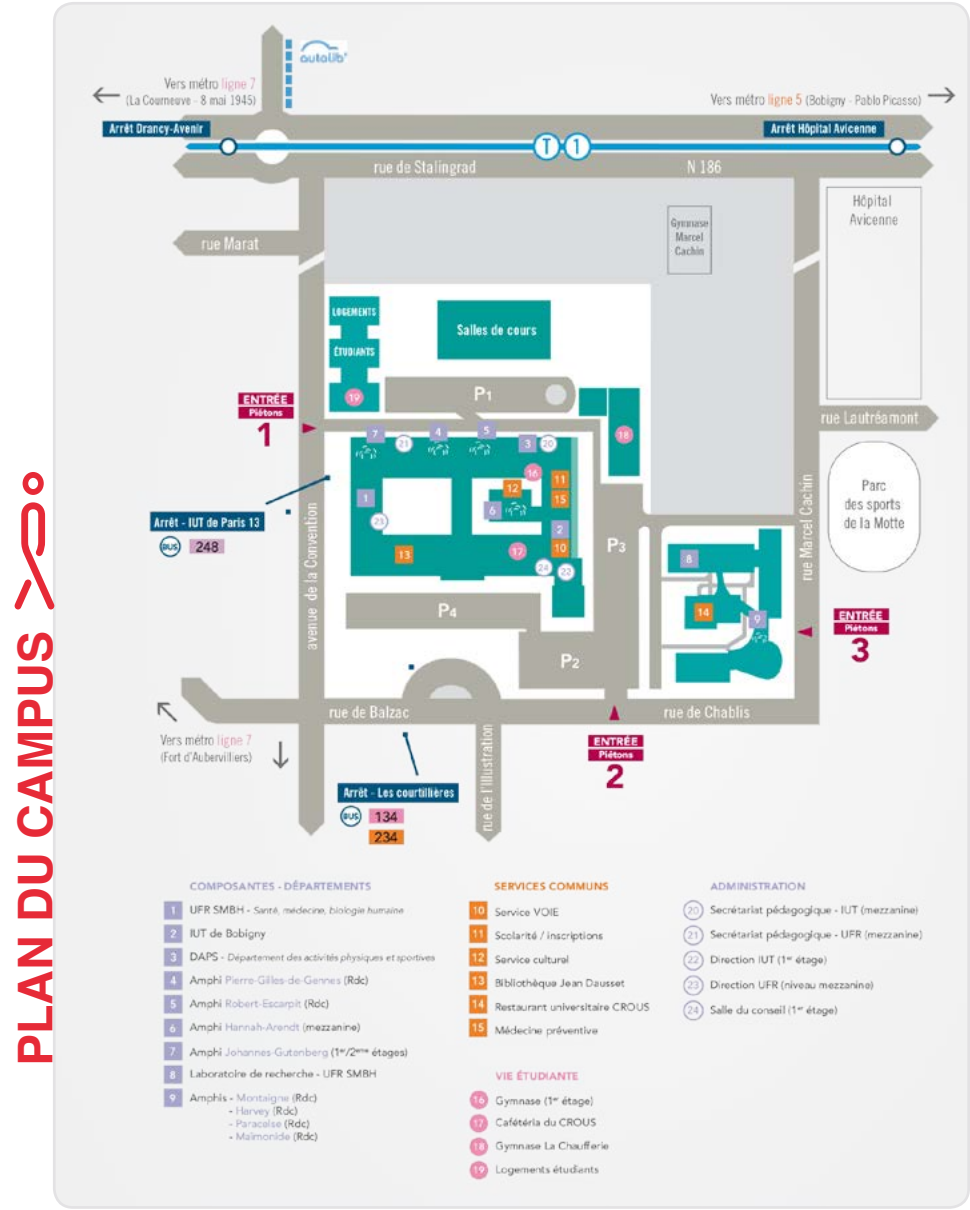
- Des laboratoires de recherche au sein desquels les enseignants chercheurs travaillent : IRIS, PLÉIADE, LIMICS, LIPN, LABSIC, LAGA, CEPN, H&P...
- Un campus à taille humaine proposant colloques de recherche, forums métiers, forums entreprises, journée portes ouvertes, actions culturelles et sportives,...





## VOTRE CAMPUS

### Accès



### Consignes de sécurité élémentaires

**En cas de problème** quel qu'il soit, il convient d'appeler le poste de sécurité qui est situé dans le Hall d'accueil du bâtiment de l'illustration. Téléphone : 01 48 38 88 50.

**Évacuation des lieux** : suivre les indications du guide d'étage ou à défaut emprunter l'itinéraire de secours. Ne pas utiliser les ascenseurs.

**Point de rassemblement** : il se fait sur le parking P3 (voir plan).

#### Plan vigipirate

Actuellement, le plan Vigipirate (plan de vigilance, de prévention et de protection face aux menaces d'actions terroristes) est de niveau rouge. Il repose sur le principe de la responsabilité partagée et de l'implication de chacun. Soyez vigilant et conciliant avec le service de sécurité, ne laissez jamais vos sacs et autres affaires personnels sans surveillance, et prévenez immédiatement l'administration de toute situation à caractère insolite.

**L'accès** au Campus se fait par 2 entrées :  
- 1 rue de Chablis  
- Avenue de la Convention.

Il est réglementé par la présentation obligatoire de la carte étudiante.

Trois parkings sont mis à disposition des étudiants (P1, P2 et P4).

#### Itinéraires d'arrivée conseillés :

- M7** Station Fort d'Aubervilliers > **BUS** 248 ou 15 minutes à pied
- M7** Station 8 mai 1945 - La Courneuve > **T1** puis Station Drancy-Avenir
- M5** Station Bobigny-Pablo Picasso > **T1** puis Station Drancy-Avenir



## PLAN DU BÂTIMENT



**Rappel** : L'usage des ascenseurs est strictement réservé aux personnes à mobilité réduite.



## Culture

Le service culturel du campus de Bobigny, installé au foyer de l'Illustration, propose tout au long de l'année des événements gratuits et ouverts à tous : expositions, spectacles, concerts...

Il propose également une adhésion permettant :

- L'accès gratuit à une sélection de spectacles, à Paris et dans le département.
- Découvrir et télécharger le programme de la saison culturelle sur le site web de l'IUT -
- La possibilité de participer à des ateliers de pratiques artistiques.

**Profitez tout au long de l'année de nombreuses activités : spectacles, ateliers artistiques, sorties culturelles...**

Plus d'informations dans la rubrique «Vie étudiante / Culture» sur le site de l'IUT de Bobigny ou sur <https://www.univ-paris13.fr/culture/>

### Service culturel

Bâtiment de l'Illustration  
Bureau au Foyer de l'Illustration  
Téléphone : 01 48 38 88 29

Horaires d'ouverture :  
Du lundi au vendredi de 10h à 17h



## Sport

Le DAPS propose à l'ensemble des usagers du campus une grande variété de disciplines sportives. Il vous permettra, sur adhésion, la pratique de différents sports sur les différents campus en accès libre ou encadrés par un enseignant, ainsi que la participation à des compétitions, des stages et des week-ends sportifs.

Plus d'informations dans la rubrique «Vie étudiante / Sport» sur le site de l'IUT de Bobigny ou sur <https://www.univ-paris13.fr/sport/>

### DAPS

Bâtiment de l'Illustration  
Bureau M50, mezzanine  
Téléphone : 01 48 38 76 61 ou 01 49 40 30 69

Horaires d'ouverture :  
Du lundi au vendredi de 9h à 12h et de 13h à 17h



## Logement

Les logements d'étudiants sont gérés par le CROUS.

La tour de l'Illustration a été inaugurée à la rentrée universitaire 2009 et propose désormais 59 logements (70 lits) de grande qualité. La taille des appartements va de 16 m² pour un studio classique, à 37 m² pour un studio duplex.

La construction de résidences universitaires sur le campus et à proximité immédiate assure au total près de 1000 logements. Depuis la rentrée 2015, 318 logements (340 lits) sont déjà disponibles sur le campus.

### CROUS de Créteil

Résidence Tour de l'Illustration  
1 rue de Chablis, 93000 Bobigny

Téléphone : 01 48 35 85 50  
[residence.bobigny@crous-creteil.fr](mailto:residence.bobigny@crous-creteil.fr)

Plus d'informations dans la rubrique «Vie étudiante / Logement» sur le site de l'IUT de Bobigny ou sur <https://iutb.univ-paris13.fr/vie-etudiante/social-crous/>



## Restauration

Sur le campus universitaire de Bobigny, différentes formules de restauration sont proposées aux étudiants par le CROUS de Créteil.

### Cafétéria « L'Illustration », vente à emporter et sur place

Restauration froide et chaude (plats préparés, sandwichs et viennoiseries)  
Horaires d'ouvertures du lundi au vendredi de 8h à 20h

### Cafétéria « Le Pont de Pierre », vente à emporter et sur place

Restauration froide et chaude (repas, plats préparés, sandwichs et viennoiseries)  
Horaires d'ouvertures du lundi au vendredi de 11h30h à 15h

### Antenne CROUS de Créteil - Restauration

Téléphone : 01 48 36 25 59  
Contact : [restaurant.bobigny@crous-creteil.fr](mailto:restaurant.bobigny@crous-creteil.fr)

Plus d'informations dans la rubrique «Vie étudiante / Restauration» sur le site de l'IUT ou sur <http://www.crous-creteil.fr/>





L'orientation et l'insertion professionnelle à l'université

Pour réussir vos projets universitaires et professionnels, le service commun universitaire d'information, d'orientation et d'insertion professionnelle, vous accueille afin de répondre à toutes vos questions tout au long de l'année universitaire. Le VOIE est un espace d'information et de dialogue au sein du campus.

Pour approfondir votre réflexion sur le choix d'orientation, vous pouvez également demander un entretien.

**le service VOIE**  
Bâtiment Illustration  
R18, rez-de-chaussée  
Téléphone : 01 48 38 88 38



Horaires d'ouverture :  
Lundi, mercredi et jeudi : de 9h15 à 12h15 et de 13h à 16h30  
Le mardi : de 13h30 à 16h30. Le vendredi de 9h15 à 12h15 et de 13h à 14h30

Bibliothèque

La bibliothèque universitaire « Jean-Dausset » du campus de Bobigny a été rénovée très récemment et offre des conditions de travail exceptionnelles aux étudiants : 500 places, équipement en prises électriques et prises réseau, cinq salles de travail en groupe.

Horaires d'ouverture	Bibliothèque	Services
Lundi, mercredi, jeudi, vendredi	9h00 à 22h00	9h00 à 18h15
Mardi	11h00 à 22h00	11h00 à 18h15
Samedi	9h00 à 22h00	9h00 à 16h
Dimanche	9h00 à 18h00	10h à 17h45



Des photocopieurs et des imprimantes sont disponibles à la bibliothèque. Le règlement se fait via votre carte étudiant rechargée sur une borne Sedeco.

Toutes les informations complémentaires dans la rubrique « Vie étudiante / Bibliothèque » sur le site de l'IUT (modalités, réservation, catalogues...)

L'actualité de la B.U. sur [facebook.com/buparis13](https://facebook.com/buparis13)

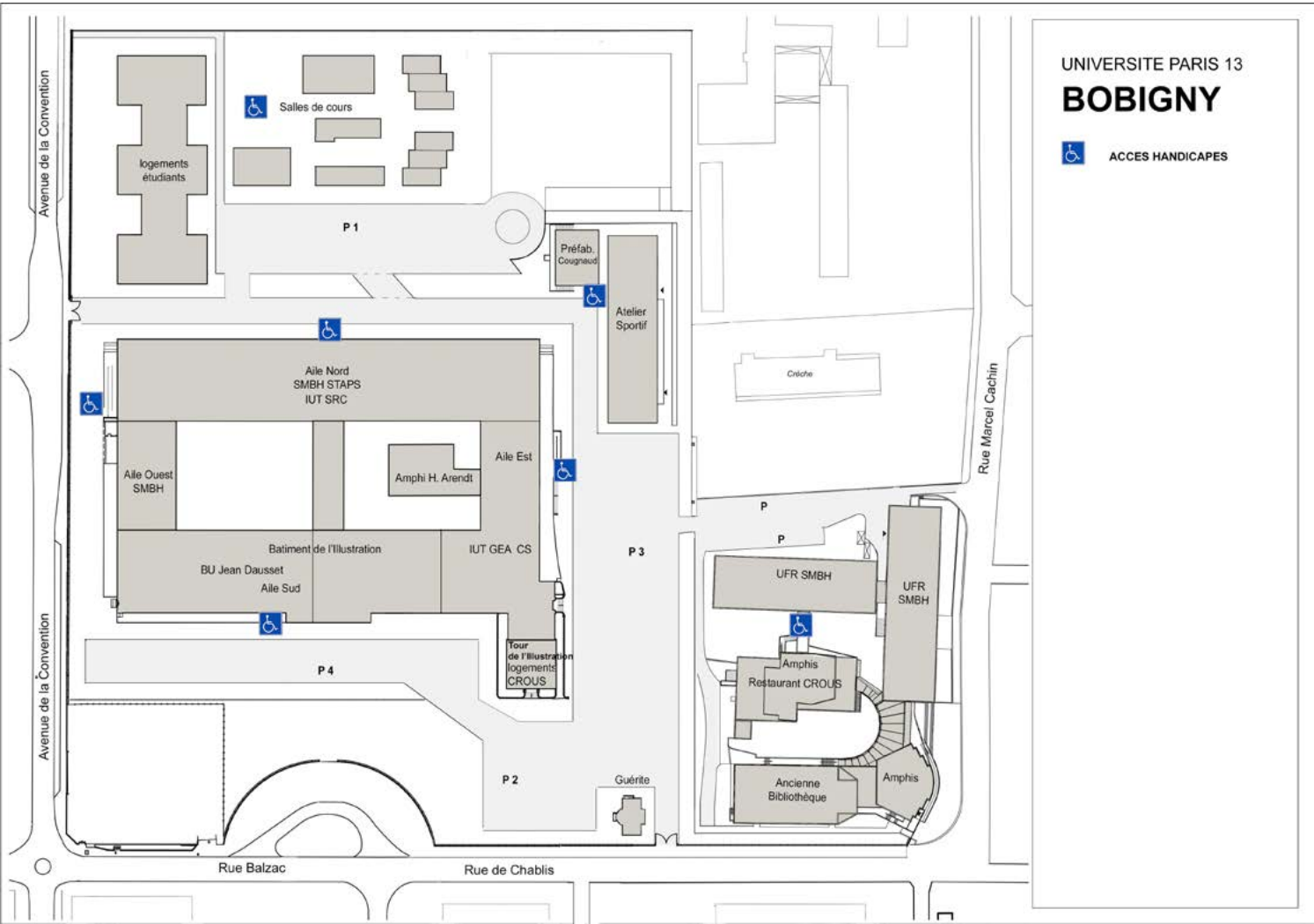
**Bibliothèque Universitaire Jean Dausset**  
Téléphone : 01 48 38 84 63



Accueil des étudiants en situation de handicap

L'accueil et l'intégration des étudiants en situation de handicap à l'IUT deviennent une réalité grâce aux nombreux aménagements de ses locaux et à un soutien personnalisé.

**Cellule action sociale et handicap**  
Téléphone : 01 49 40 32 33 / 44 83  
Fax : 01 49 40 32 25  
Courriel : [dir-svp@univ-paris13.fr](mailto:dir-svp@univ-paris13.fr)  
Votre référent à Bobigny : Nadia YAYA 01 48 38 88 26 / [scob-adm@univ-paris13.fr](mailto:scob-adm@univ-paris13.fr)



## Santé

Le service de la médecine préventive se met à votre disposition pour vous accueillir, renseigner, sensibiliser, mais aussi pour assurer les visites médicales et les petits soins, ou tout simplement pour être à votre écoute. La médecine préventive propose également des campagnes de prévention plusieurs fois dans l'année. Les thèmes sont choisis et organisés en équipe. À cet effet, médecins, psychologues et mutuelles étudiantes sont présents pour répondre à vos questions.

### Médecine préventive

Bâtiment Illustration - Bureau R11, rez-de-chaussée  
Téléphone : 01 48 38 88 28  
L'infirmière est joignable au 06 15 71 64 96

Horaires d'ouverture :  
Du lundi au jeudi de 9h à 17h  
Le vendredi de 9h à 12h30



## Scolarité

Le service de la scolarité centrale du campus répond à toutes vos questions concernant la scolarité et les démarches administratives à entreprendre : inscriptions, renseignements sur l'attribution des bourses, délivrance de certificats de scolarité et des diplômes, carte Moneo, assurances étudiantes...

### Scolarité centrale

Bâtiment Illustration  
Bureau R13, rez-de-chaussée  
Téléphone : 01 48 38 88 30 ou 01 48 38 88 31

Horaires d'ouverture :  
Lundi 9h00 - 12h30 et 14h00 - 16h00  
Mardi 9h00 - 12h30 et 14h00 - 16h00  
Mercredi 9h00 - 12h30 et 14h00 - 16h00  
Jeudi 9h00 - 12h30 et 14h00 - 16h00  
Vendredi 9h00 - 12h30  
Le bureau est fermé le mercredi.



## Social

Pour vous aider à surmonter des difficultés d'origines différentes et apporter un soutien personnalisé, les assistantes sociales :

- Accueillent et écoutent les étudiants, quelle que soit la nature de leurs difficultés (sociales, familiales, médicales, psychologiques, administratives, financières...).
- Informent sur l'ensemble des dispositifs concernant la vie étudiante (bourses, logement, législation sociale...).
- Accompagnent les étudiants dans leurs différentes démarches auprès :
  - des services administratifs du CROUS
  - des services des universités
  - des services extérieurs (CAF, Mutuelle,...)
- Instruisent les demandes d'aides financières ponctuelles.

### Assistance sociale

**Permanence à l'IUT : tous les lundis (de 9h30 à 12h sans rdv et de 14h à 16h sur rdv)**

Bâtiment Illustration  
Bureau R10, rez-de-chaussée  
Téléphone : Mme Bergot : 01 49 40 30 76 / Mme Loussasa : 01 49 40 30 79

### Antenne local du CROUS de Créteil à Saint Denis

Assistants sociaux  
Adresse : Place du 8 Mai 1945 - 93200 Saint Denis  
Téléphone: 09 70 19 04 10



Plus d'informations dans la rubrique «Vie étudiante» sur le site de l'IUT de Bobigny ou sur <http://www.crous-creteil.fr/>

## LES OUTILS

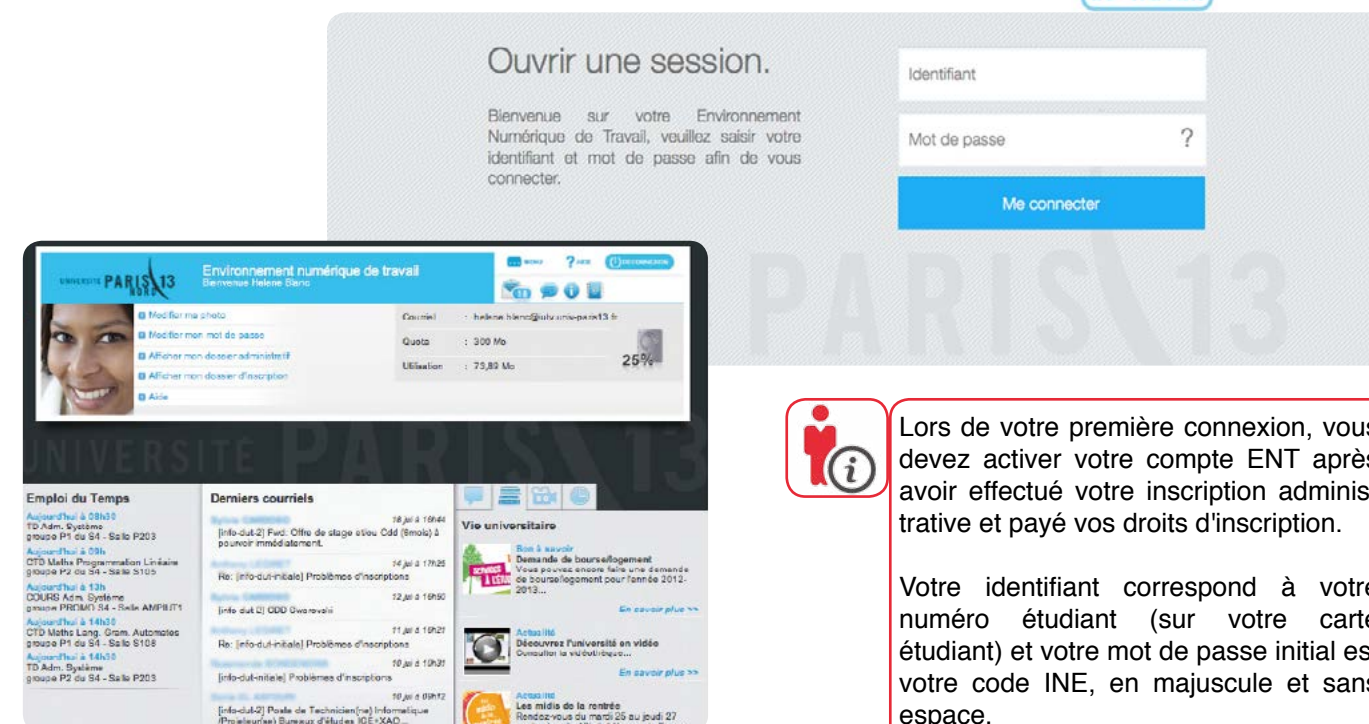
### L'ENT, facilite la vie des étudiants

L'environnement numérique de travail, inauguré à la rentrée 2012, met en relation les étudiants et le corps enseignant. Il est accessible sur PC, Mac et supports mobiles.

Grâce à cet outil, vous accédez dans un seul espace à plusieurs services tels que :

- une boîte mail (prenom.nom@edu.univ-paris13.fr)
- l'emploi du temps et les relevés de notes
- les supports de cours
- l'actualité de votre département...

Retrouvez votre compte sur <https://ent.univ-paris13.fr>



Lors de votre première connexion, vous devez activer votre compte ENT après avoir effectué votre inscription administrative et payé vos droits d'inscription.

Votre identifiant correspond à votre numéro étudiant (sur votre carte étudiant) et votre mot de passe initial est votre code INE, en majuscule et sans espace.

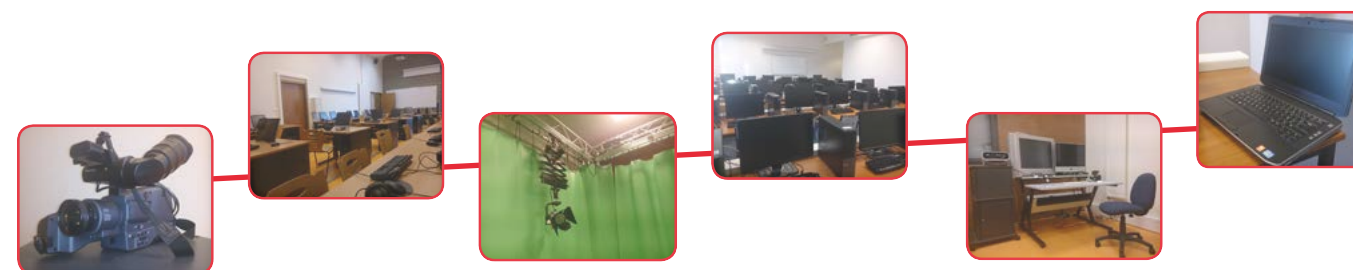
Nous vous conseillons de personnaliser votre mot de passe.

### Les équipements informatiques et audiovisuels

Pour réaliser vos projets dans de bonnes conditions, vous avez plusieurs outils :

- Salles informatiques à l'IUT et postes informatiques à la bibliothèque
- Prêt de matériel informatique (PC portable...)
- Plateau TV (fond vert, lumière, salle de montage...)
- Prêt de matériel audiovisuel (caméra, appareil photo...)
- Atelier de création vidéo (renseignements auprès du service culturel)

Formulaires de réservation dans le dossier «Les outils pratiques - ÉTUDIANTS»





## Vie associative et citoyenne

La **vie associative** à l'université Paris 13 est caractérisée par la richesse et la diversité de l'engagement étudiant. De nombreuses associations participent à l'animation du campus à travers des rencontres culturelles, des concerts, des colloques, des pièces de théâtre, des expositions, des journaux, des événements sportifs...

Le Bureau des formations et de la vie universitaire est un centre de ressources dédié à la vie associative étudiante. Vous y trouverez de l'information, des conseils et de la formation pour créer, développer et pérenniser vos associations.

Vous trouverez la procédure relative à la **création et à la domiciliation d'une association** sur <https://www.univ-paris13.fr/vie-citoyenne/>

La **vie citoyenne** est importante pour les étudiants car elle est la voie d'expression privilégiée pour être en interaction avec les instances qui régissent la vie étudiante sur les campus (Conseil des formations et de la vie universitaire - CFVU), les grandes orientations universitaires (conseil d'IUT, conseil d'administration de l'université) et surtout la vie du département de formation (conseil de département).

Ces moyens d'expression sont à disposition des étudiants.

**Les élections ont lieu de septembre à novembre.**

## Les outils de com'

Un **dossier complet** est à votre disposition dans votre ENT, il vous donne accès à différents éléments :

- Règles graphiques de l'IUT de Bobigny
- Charte graphique de l'Université Paris 13
- Logos : IUT de Bobigny + Université Paris 13 + Sorbonne Paris Cité
- Procédure de création et d'impression (affiches, flyers, etc.)
- Procédure et demande d'événement sur le campus
- Procédure et formulaire d'emprunt de matériel audiovisuel
- Formulaire de cession de droit à l'image
- Demande de prêt de matériel informatique
- Contacts utiles



Ce dossier est disponible dans l'ENT, rubrique «**informations pédagogiques**»

Les supports de communication de l'IUT de Bobigny



## SUIVEZ L'ACTUALITÉ DE VOTRE IUT



[facebook.com/IUTdeBobigny](https://facebook.com/IUTdeBobigny)



[@IUTdeBobigny](https://twitter.com/IUTdeBobigny)



## VOTRE FORMATION

Pour obtenir des informations sur votre formation (programme pédagogique, calendrier des cours, date des examens et jurys, règlement intérieur et statuts de l'IUT ...), vous pouvez vous tourner vers le référent formation continue :

[formationcontinue.iutb@univ-paris13.fr](mailto:formationcontinue.iutb@univ-paris13.fr) - 01 48 38 88 23

Horaires d'ouvertures au public :

du lundi au jeudi de 8h30 à 12h00 / 13h30 à 16h00 et le vendredi de 8h30 à 12h00.



## VALIDATION DES ACQUIS

La validation des acquis permet la délivrance de tout ou partie d'un diplôme au vu de l'expérience professionnelle et personnelle (Décret 2013-756).

Elle s'adresse à toute personne justifiant d'une expérience d'au moins 3 ans, quel que soit son statut : salarié, non salarié, demandeur d'emploi.

Cette expérience peut être professionnelle (salariée ou non) ou personnelle (bénévole, associative, syndicale...) en rapport avec le diplôme visé, exercée en continue ou non.

Dans tous les cas, les procédures en vigueur pour la Validation des Acquis de l'Expérience (V.A.E.) ou pour la Validation des Acquis Professionnels (V.A.P.) permettront de proposer des parcours individualisés aux candidats selon les expériences et/ou les formations d'origine des personnes admises.

Pour en savoir plus :

<https://www.univ-paris13.fr/clarifier-son-projet-etre-accompagne/>

<https://www.univ-paris13.fr/valider-ses-acquis/>

<https://www.univ-paris13.fr/financer-sa-formation/>

Plateforme d'accompagnement dans la validation des acquis : <https://www.univ-paris13.fr/valider-ses-acquis/>

Contact CEDIP : 01 49 40 37 04

[svap-cfc@univ-paris13.fr](mailto:svap-cfc@univ-paris13.fr)



## HANDICAP

UNIVERSITÉ PARIS 13

Schéma directeur pluriannuel  
handicap  
2017-2021



CT du 30 novembre 2016  
Conseil académique du 8 décembre 2016  
Conseil d'administration du 16 décembre 2016



*Notes:*



Campus dynamique

### IUT de Bobigny

Tél. : 01 48 38 88 01 - Mail : [directeur.iutb@univ-paris13.fr](mailto:directeur.iutb@univ-paris13.fr)

#### Carrières sociales - CS

Tél. : 01 48 38 88 34

Fax : 01 48 38 88 35

Mail : [cs.iutb@univ-paris13.fr](mailto:cs.iutb@univ-paris13.fr)

#### Génie biologique - GB

Tél. : 01 48 38 84 19

Fax : 01 48 38 88 35

Mail : [gb.iutb@univ-paris13.fr](mailto:gb.iutb@univ-paris13.fr)

#### Gestion des entreprises et des administrations - GEA

Tél. : 01 48 38 88 10

Fax : 01 48 38 88 11

Mail : [gea.iutb@univ-paris13.fr](mailto:gea.iutb@univ-paris13.fr)

#### Métiers du multimédia et de l'internet - MMI

Tél. : 01 48 38 88 42

Fax : 01 48 38 88 43

Mail : [mmi.iutb@univ-paris13.fr](mailto:mmi.iutb@univ-paris13.fr)

#### Pôle Relations Entreprises

Tél. : 01 48 38 73 47

Mail : [relationsentreprises.iutb@univ-paris13.fr](mailto:relationsentreprises.iutb@univ-paris13.fr)

#### Formation continue

Tél. : 01 48 38 88 23

Mail : [formationcontinue.iutb@univ-paris13.fr](mailto:formationcontinue.iutb@univ-paris13.fr)



Retrouvez-nous sur  
les réseaux sociaux

